

# MONTHLY MEMBERSHIP PROGRESS REPORT

LOCAL BRAZIL

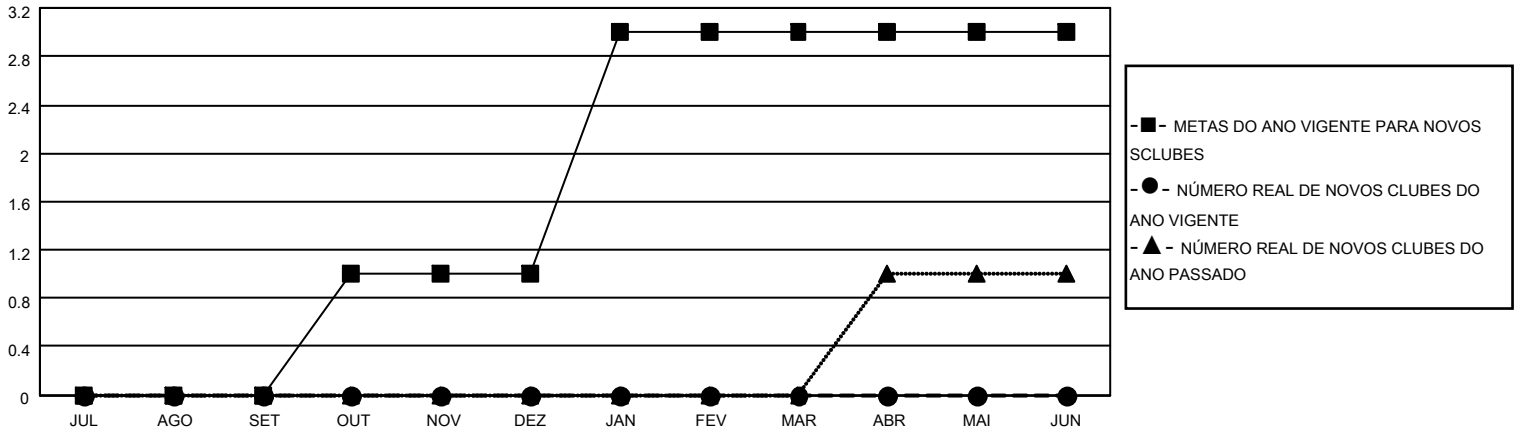
District LC 12

Results as of: 7/31/2022

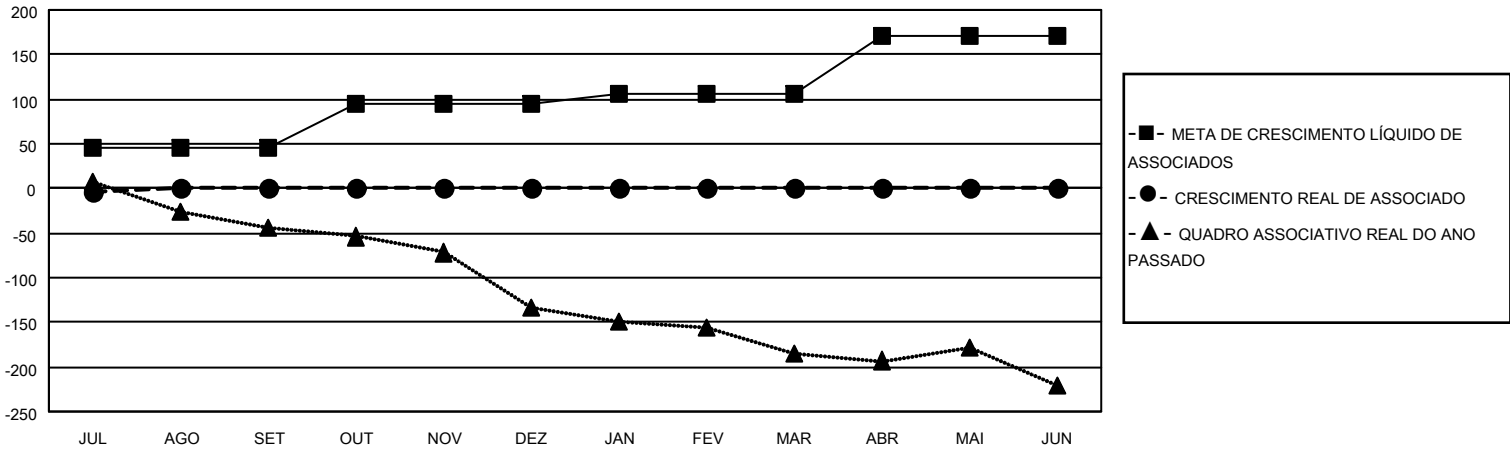
Clubes			
RESULTADOS PARA 2022-2023			
TRIMESTRE	META DE NOVOS CLUBES	NOVOS CLUBES	CLUBES BAIXADO
JUL/AGO/SET	0	0	2
OUT/NOV/DEZ	1	0	0
JAN/FEV/MAR	2	0	0
ABR/MAI/JUN	0	0	0

Sócios			
RESULTADOS PARA 2022-2023			
TRIMESTRE	META DE CRESCIMENTO LÍQUIDO DE ASSOCIADOS	CRESCIMENTO REAL DE ASSOCIADO	BAIXA REAL DE ASSOCIADOS (incluindo transferências)
JUL/AGO/SET	45	18	12
OUT/NOV/DEZ	50	0	0
JAN/FEV/MAR	10	0	0
ABR/MAI/JUN	65	0	0

CUMULATIVO DO NÚMERO REAL E METAS DE NOVOS CLUBES



CUMULATIVO DO NÚMERO REAL E METAS DE SÓCIOS



CLUBES BAIXADOS: 2

4 CLUBS OF 63 ADICIONADO 1 OU MAIS NOVOS SÓCIOS

DISTRIBUIÇÃO POR SEXO

SÓCIOS BAIXADOS

FALECIDO	3
CLUBES CANCELADOS	0
OUTRO	9
<b>TOTAL</b>	<b>12</b>

[CLIQUE AQUI PARA OS DADOS CUMULATIVOS DO QUADRO ASSOCIATIVO](#)

MASCULINO	623 (52.75%)
FEMININO	558 (47.25%)
NON BINARY	0 (0.00%)
PREFER NOT TO ANSWER	0 (0.00%)

TOTAL DE ASSOCIADOS EM UNIDADES FAMILIARES	352
ASSOCIADOS FAMILIARES PAGANDO A METADE DAS QUOTAS	188